

Über die VisitenTouren

Im Jahr 2013 wurde das Projekt „VisitenTouren“ von den beiden Erholungsgebieten Dammer Berge und Thülsfelder Talsperre sowie der Ausflugsregion Nordkreis Vechna ins Leben gerufen. Die Idee war, die vielfältige und ideenreiche Garten- und Landschaftskultur im Oldenburger Münsterland zu bündeln und zu präsentieren.

Die Auswahl erfolgte unter fachlicher Begleitung, die die Gärten unter künstlerischer Qualität, Bepflanzung und Einbindung in die Landschaft bewertete. Realisiert wurden die VisitenTouren mit Unterstützung der Niedersächsischen Bingo-Umweltstiftung und dem REM Soestniederung und Vechna.

Mittlerweile warten 42 verschiedene Parks und Gärten auf Ihren Besuch. Eine VisitenTour kann zudem mit einem weiteren Freizeitziel verbunden werden. Ob Freilichtmuseum, historische Mühle, Kunsthandwerksbetrieb oder Hofladen - Sie können Ihren Ausflug individuell nach Ihren Bedürfnissen und Interessen gestalten.

Wir wünschen Ihnen eine schöne Zeit in den Grünoasen des Oldenburger Münsterlandes!



Tag der offenen Gartenpforte

Vielfältig und reich – so präsentieren zahlreiche private Gärten, Parks und Landschaften die Garten- und Landschaftskultur des Oldenburger Münsterlandes. Jährlich am zweiten Sonntag im Juni veranstalten die Erholungsgebiete Dammer Berge und Thülsfelder Talsperre sowie die Ausflugsregion Nordkreis Vechna einen „Tag der offenen Gartenpforte“. An diesem Tag öffnen zahlreiche Gartenbesitzer ihre Gärten. Besucher haben dann die Möglichkeit, ohne Anmeldung die Gärten zu besichtigen und mit den Besitzern Erfahrungen auszutauschen. Zusätzlich bieten einige Gartenbesitzer besondere Aktionen, wie z. B. Führungen, Kaffee und Kuchen, Kunst oder Handwerk an.

Die Erholungsgebiete

ERHOLUNGSGEBIET THÜLSFELDER TALSPERRE

Manchmal ist sie groß, die Sehnsucht nach dem kleinen Paradies. Einem Ort, der in unberührter Natur Entspannung und den Rückzug aus dem Alltag verspricht. Auch wer lange Reisen im Auto, in der Bahn oder gar im Flugzeug scheut, muss darauf nicht verzichten. Denn auch in Deutschland gibt es sie: ungeahnte Kleinode direkt um die Ecke, wie das Erholungsgebiet Thülsfelder Talsperre.

AUSFLUGSREGION NORDKREIS VECHTA

Umgeben von ausgedehnten Wald- und Mooregebieten liegen die gemütlichen Einkaufsorte des Nordkreises Vechna. Sie suchen Ruhe und Erholung pur inmitten einer reizvollen Natur? Oder gute Unterhaltung auf hohem Niveau? Genießen Sie doch beides in den Städten Dinklage, Lohne und Vechna sowie den Gemeinden Bakum, Goldenstedt und Visbek. Wer die Vielfalt mag, wird sich hier wohl fühlen.

ERHOLUNGSGEBIET DAMMER BERGE

Im Südwesten Niedersachsens, zwischen Oldenburg und Osnabrück, erstrecken sich die sanften Hügel und flachen Täler, die dem Erholungsgebiet Dammer Berge die historische Bezeichnung „Dammer Schweiz“ verleihen. Berge, Seen und Moor – die Dammer Berge sind unverwechselbar und schön. Das Erholungsgebiet, mit der Stadt Damme und den Gemeinden Holdorf, Neuenkirchen-Vörden und Steinfeld, wartet darauf, von Ihnen erkundet zu werden!



Geführte Radtouren

Wer lieber mit dem Fahrrad unterwegs ist, kann an einer der zahlreichen geführten Radtouren teilnehmen, welche von allen drei Erholungsgebieten angeboten werden.

Erholungsgebiet Thülsfelder Talsperre
www.thuelsfelder-talsperre.de

Ausflugsregion Nordkreis Vechna
www.nordkreis-vechna.de/erlebnisse/gaestefuehrungen/

Erholungsgebiet Dammer Berge
www.dammer-berge.de/veranstaltungen/gaestefuehrungen/

Legende

Farben

- Erholungsgebiet Thülsfelder Talsperre
- Ausflugsregion Nordkreis Vechna
- Erholungsgebiet Dammer Berge

Piktogramme

- Bus-Parkplatz
- barrierefrei
- teilweise barrierefrei
- Kinderangebote
- Hunde erlaubt
- Gruppenführungen buchbar



Dekorationsgarten Caspers

Dieser 400 m² große Garten zeichnet sich durch seine abwechslungsreiche Bepflanzung und wechselnden Dekorationselemente aus.

Highlights: zahlreiche Dekorationsideen
Besichtigung: nach Vereinbarung
Preis: 2,50 € (inkl. Begrüßungsgetränk)
Besucherinfo: Kaffee und Kuchen nach Absprache
Maria Caspers, Malvenstraße 2, 26169 Friesoythe, Tel. (044 91) 1879

Friesoyther Stadtpark

Neben Natur und Teichanlagen bietet der 10 ha große Park viel Kunst, Spielgeräte und einen „Eisernen Kreuzweg“ mit 15 Stationen.

Highlights: Glockenturm mit 400 Jahre alter Friedensglocke
Besichtigung: ganzjährig geöffnet
Preis: kostenlos
Stadtpark Friesoythe, Tecklenburger Straße, 26219 Friesoythe, Tel. (044 91) 9293-0, www.friesoythe.de

Garten der Vielfalt

Der 6.000 m² große Garten bietet eine bunte Bepflanzung, einen „Naschgarten“, eine große Teichanlage und vielfältige Gestaltungen mit Wasser, Holz und Stein.

Highlights: Über 50 Rosensorten, unterschiedlichste Staudensorten und Rhododendren, eine 30 Jahre alte Weide
Besichtigung: nach Vereinbarung
Preis: 3 € (Davon 1 € Spende an ein regionales Hilfsprojekt)
Besucherinfo: Kaffee und Kuchen nach Absprache
Maria und Johannes Reiners, Neuscharreter Allee 4, 26169 Friesoythe-Neuscharrel, Tel. (044 93) 648

IMPRESSUM

ERHOLUNGSGEBIET THÜLSFELDER TALSPERRE E.V.
Bürgermeister-Winkler-Straße 19-21 · 49661 Cloppenburg
Telefon (0 44 71) 15-256 · info@thuelsfelder-talsperre.de
www.thuelsfelder-talsperre.de
Facebook: ThuelsfelderTalsperre Instagram: thuelsfeldertalsperre

TOURIST-INFORMATION AUSFLUGSREGION NORDKREIS VECHTA E.V.
An der Gräfte 35 · 49377 Vechna
Telefon (0 44 41) 85 86 12
info@nordkreis-vechna.de · www.nordkreis-vechna.de
Facebook: NordkreisVechna Instagram: nordkreis.vechna

TOURIST-INFORMATION ERHOLUNGSGEBIET DAMMER BERGE E.V.
Mühlenstraße 12 · 49401 Damme
Telefon (0 54 91) 99 66 67
info@dammer-berge.de · www.dammer-berge.de
Facebook: DammerBerge Instagram: dammerberge

BILDNACHWEISE
Titelbild: Eckhard Albrecht
„Tag der offenen Gartenpforte“: Tourist-Info Nordkreis Vechna
„Geführte Radtouren“: Meyerhof
„Legende“: Elke Schwender

Weitere Fotos: August Bruns (24), Elke Schwender (1,2,4,6,12,13,14, 15,16,19,20,21,23,25,26,27,29,31,33,38,39,40,41), Gemeinde Garrel (5), Gemeinde Molbergen (11), Reiners (3), ETT (7,9), Hellmann (10), Werner (17), Horst Krogmann (22), Rainer Städing (23), Michael Nath (28,34), Archiv Museumsdorf Cloppenburg (12), Jürgen Götke-Krogmann (30), Eckhard Albrecht (8), OOWV (32), Meyer (36), Meyerhof (35), Enneking (37), Anne Sontag (18), Jutta Tellmann (42)

FÜR WEITERE INFOS UND NEUIGKEITEN, BESUCHEN SIE UNSERE WEBSITE WWW.VISITENTOUREN.DE



Die enthaltenen Angaben beruhen auf den von den Gartenbesitzern gelieferten Unterlagen, für deren Vollständigkeit und Richtigkeit keine Gewähr übernommen wird. Für Preisangaben übernehmen die Herausgeber keine Verantwortung. Alle Beiträge, Fotos und Illustrationen sind urheberrechtlich geschützt. Nachdruck oder Verwertung nur mit ausdrücklicher Genehmigung von Herausgeber und Urheber.

Dorfpark Bösel

Im Zuge der Dorferneuerung im Jahr 2017 zu einem Familien- und Freizeitpark mit zahlreichen Angeboten im Bereich Spiel, Sport und Kommunikation umgestaltet.

Highlights: Bereich für verschiedene Altersgruppen, Bachlauf mit Wasserfall, Teich mit Wasserfontäne
Besichtigung: ganzjährig geöffnet
Preis: kostenlos
Gemeinde Bösel, Am Dorfpark, 26219 Bösel, Tel. (044 94) 89 0, www.boesel.de

Dorfpark Garrel

In diesem erst 2011 eingeweihten Park finden Erwachsene Erholung und Kinder verschiedene Aktionsmöglichkeiten.

Highlights: Wasserflächen und Rundwege
Besichtigung: ganzjährig geöffnet
Preis: kostenlos
Gemeinde Garrel, Petersfelder Straße, 49681 Garrel, Tel. (044 74) 89 90, www.garrel.de

Hofgarten mit Weitblick

Auf 3.000 m² verschiedenste Gartenräume, wobei der ländliche Charakter mit Obstbaumwiese und Gemüsegarten erhalten geblieben ist.

Highlights: Alte Obstwiese und großer Gemüsegarten sowie ringsherum offene Landschaft
Besichtigung: nach telef. Vereinbarung, 2-40 Personen
Preis: 2 €
Besucherinfo: Kaffee und Kuchen nach Absprache
Maria und Franz-Josef Faska
Beverbrucher Damm 73, 49681 Garrel, Tel. (044 74) 272

Erlebnispfad Thülsfelder Talsperre

Um den Stausee führt ein 10 km langer Erlebnispfad. An 14 interaktiven Stationen werden die Besonderheiten der Tier- und Pflanzenwelt erklärt.

Highlights: Besenheideblüte im Sommer und Wasservogel im Winter
Besichtigung: ganzjährig geöffnet
Preis: kostenlos
Bundesstraße B 72, Abfahrt Thülsfelder Talsperre Süd, Mitte oder Nord, Tel. (044 71) 15256, www.thuelsfelder-talsperre.de

Moorlehr- und Erlebnispfad „Dausenmoorpad“

Ein ca. 3 km langer Rundgang mit 15 interaktiven Stationen, die über die Geschichte und die ökologische Bedeutung der Moore informieren.

Highlights: Gabelstrauch und Wollgras
Besichtigung: ganzjährig geöffnet
Preis: kostenlos
Falkenfelder Straße, Molbergen, erreichbar über Landstraße zwischen Molbergen und Grönheim, Tel. (044 71) 15256, www.thuelsfelder-talsperre.de

Waldlehr- und Erlebnispfad Dwerger Sand

Ein ca. 3,5 km langer Rundweg mit 17 Infotafeln zum Lebensraum Wald. Weitere Stationen laden zum Bewegen oder Verweilen ein.

Highlights: Quiztafeln, Holzdidaktikum, Trimmergeräte, Balancier-Labyrinth
Besichtigung: ganzjährig geöffnet
Preis: kostenlos
Große Tredde, Dwerger
Tel. (044 71) 15256, www.thuelsfelder-talsperre.de

Ländlicher Garten

3.000 m² großer Bauerngarten mit Sitzgelegenheiten, Wasserspielen und kreativen Dekoideen sowie Stauden, Rosen, Dahlien, Hortensien, Rhododendren, alte Eichen.

Highlights: Selbst entworfene und gefertigte Betonarbeiten und urige Vogelhäuser
Besichtigung: nach Vereinbarung
Preis: 2 €
Besucherinfo: Kaffee und Kuchen nach Absprache
Rainer und Lilli Blum, Landwehr 32, 49661 Cloppenburg, Tel. (044 71) 884766

Bürgerpark Molbergen

Der Familien- und Freizeitpark ist vielseitig gestaltet. Es gibt Verweilorte und viele Aktivitätsbereiche für Spiel, Sport und Kommunikation.

Highlights: Seebühne, Spielplatz, Bolzplatz, Basketballkorb
Besichtigung: ganzjährig geöffnet
Preis: kostenlos
Gemeinde Molbergen, Kneheimer Weg, 49696 Molbergen, Tel. (044 75) 94 94-0, www.molbergen.de

Gärten im Museumsdorf

Auf einem Rundgang erleben Sie in verschiedenen Gartenanlagen die Gartenkultur von „damals“ mit historischen Nutz- und Zierpflanzen.

Highlights: Obst- und Gemüseärten, Verweilorte
Besichtigung: ganzjährig geöffnet
Preis: 9,50 € (Erwachsene), weitere Preise auf der Homepage
Besucherinfo: Führungen, museumspädagogische Angebote buchbar, Verköstigung im „Dorfkrug“ und „Backhaus“ möglich
Museumsdorf Cloppenburg, Bethel Straße 6, 49661 Cloppenburg, Tel. (044 71) 94840, www.museumsdorf.de

Individueller Stadtgarten

In dem 700 m² großen Garten herrscht ein wundervolles Wechselspiel aus Licht und Schatten. Der Garten ist zugleich eine Naturgalerie.

Highlights: Naturgalerie mit den Arbeiten von Herrn Blum
Besichtigung: nach Vereinbarung
Preis: 2 €
Besucherinfo: Kaffee und Kuchen nach Absprache
Rainer und Lilli Blum, Landwehr 32, 49661 Cloppenburg, Tel. (044 71) 884766

Stapelfelder Gärten der Katholischen Akademie

Auf der 4.000 m² großen Anlage sind verschiedene Themengärten zusammengeführt, die zu einem sinnlichen Erleben einladen.

Highlights: Laubengang und Rosenbeete
Besichtigung: ganzjährig geöffnet
Preis: kostenlos, bei Führungen 7 € pro Person
Katholische Akademie Stapelfeld
Stapelfelder Kirchstraße 13, 49661 Cloppenburg, Tel. (044 71) 1880, www.ka-stapelfeld.de

Naturerlebnisräume Umweltzentrum Stapelfeld

Vielfältige Naturräume auf 20.000 m² laden Sie zum Picknicken und Verweilen ein.

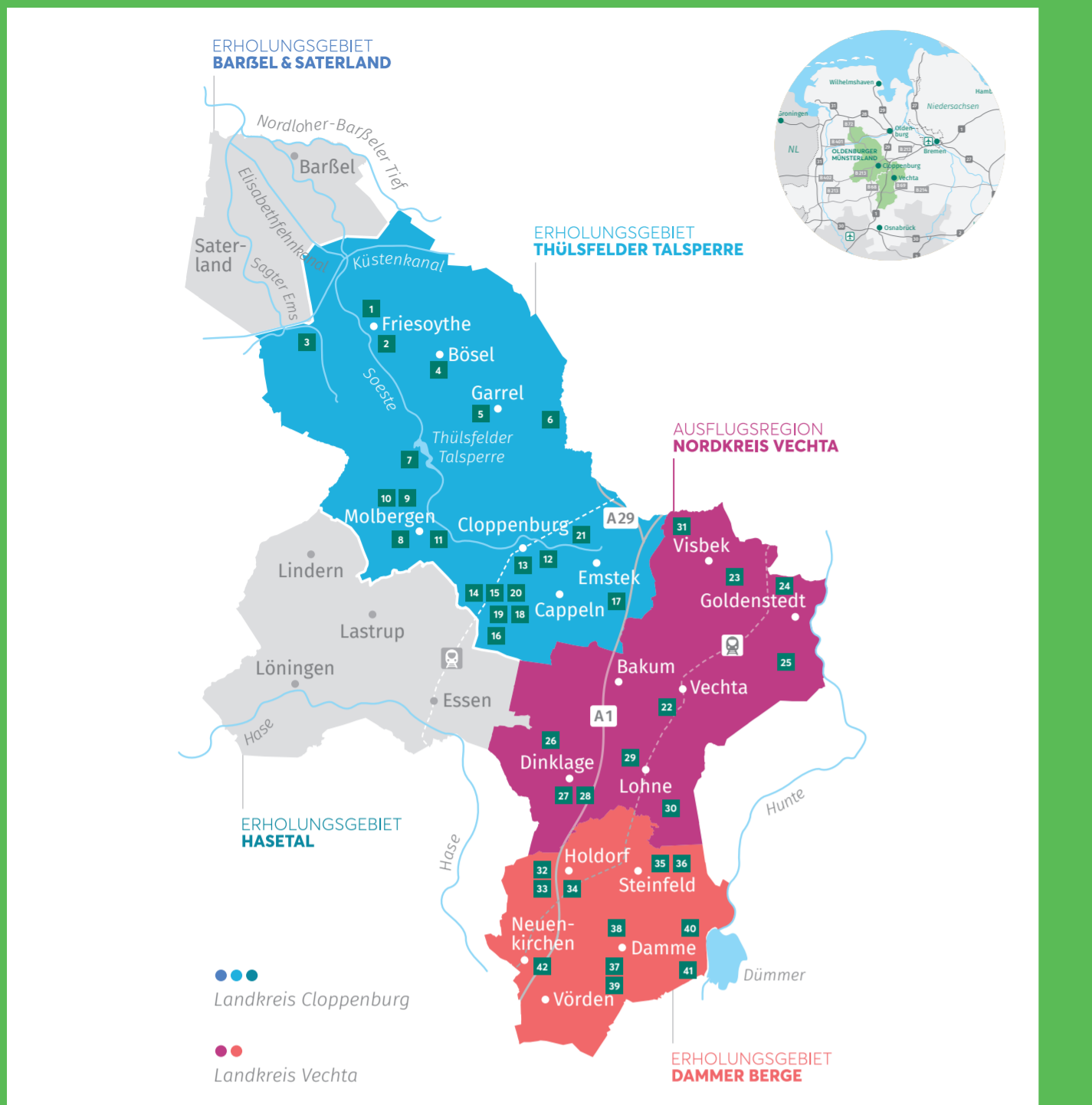
Highlights: Heckenlabyrinth, Gemüsegarten, Teichanlage, Sukzessionsgarten
Besichtigung: ganzjährig geöffnet, Gartenseminare buchbar
Preis: kostenlos, bei Führungen 3 € pro Person
Umweltzentrum der katholischen Akademie Stapelfeld
Stapelfelder Kirchstraße 6, 49661 Cloppenburg, Tel. (044 71) 1880, www.ka-stapelfeld.de



VisitenTouren im Oldenburger Münsterland

Übersichtskarte unserer Gärten, Parks und Landschaften





„Die Uchte“ - Ein alter Bauerngarten 26

Erleben Sie einen Bauerngarten in voller Pracht. Sie haben auch die Möglichkeit einen Spaziergang durch den angrenzenden Waldgarten zu machen.

Highlights: Verschiedene Gartenzimmer

Besichtigung: nach Vereinbarung

Preis: 2 €

Besucherinfo: Kaffee und Kuchen im Hof-Café

Renate Mährlein, Wulfenauer Damm 6, 49413 Dinklage, Tel. (05438) 4 03

Getreidegarten bei der Schweger Mühle 27

Begeben Sie sich auf eine Entdeckungsreise durch die Welt des Getreides. Gruppenführungen sind auch mit Besichtigung der Schweger Mühle möglich.

Highlights: Alte Getreidearten und seltene Feldblumen

Besichtigung: Mitte Juni bis September

Preis: kostenlos

Besucherinfo: Kaffee und Kuchen im Hof-Café Bussjans Hof

Paul Arlinghaus, Schwege 26, 49413 Dinklage, Tel. (04443) 4358

Burg Dinklage 28

Erleben Sie Burg Dinklage mit Gräften, Wald, großer Geschichte und Klostergeist.

Highlights: Burgwald, Ausstellung, Mühlenteich, Burgkapelle

Besichtigung: ganzjährig geöffnet

Preis: kostenlos

Besucherinfo: Verköstigung im Klostercafé von Di bis So 13.30 bis 17.00 Uhr (November bis Ostern nur Sa/So), Klosterladen

Kloster Burg Dinklage, Burgallee 3, 49413 Dinklage, Tel. (04443) 5130, www.abteiburgdinklage.eu

Stadtpark Lohne 29

Dieser 80.000 m² große Park punktet vor allem mit seinen zahlreichen Wasserflächen und vielen Kunstwerken.

Highlights: Mühlenteich und Wassermühle

Besichtigung: ganzjährig geöffnet

Preis: kostenlos

Stadt Lohne, Landwehrstraße (Zur Freilichtbühne), 49393 Lohne, Tel. (04442) 8860, www.lohne.de

Weidelandschaft am Hof 30

Dieser Hof profitiert noch heute vom Brauch der Eschbauern, die Plaggenmist auf ihren Äckern und Gärten ausgebracht haben.

Highlights: Kulturlandschaftspfad

Besichtigung: nach Vereinbarung

Preis: 4 €

Jürgen Göttke-Krogmann, Diepholzer Straße 21, 49393 Lohne-Kroge, Tel. (04442) 4433, www.eschpark.de

Garten Fam. Hermes 31

4.000 m² großer, eingewachsener Garten mit vielen Stauden, interessanten Blickachsen, verschiedenen Gartenräumen und Sitzplätzen sowie einem alten Gewächshaus.

Highlights: Besonders viel Blüte im Mai und Juni

Besichtigung: nach Vereinbarung für Gruppen

Preis: 3,50 €

Hildegard Hermes, Varnhorn 39, 49429 Visbek, Tel. (04445) 961091 oder (0160) 8200004

Garten nach Lust und Laune 16

In diesem Familiengarten finden Sie Obstbäume, Stauden und viele Rosen.

Highlights: Obstbäume, Stauden und Teichanlage

Besichtigung: nach Vereinbarung

Preis: 3 €

Ludger Nienaber, Hemmeler Straße 6, 49692 Cappel-Warnstedt, Tel. (04477) 1317

Urlaubsgarten Ferienhof Werner 17

Auf mehr als 45.000 m² gibt es unterschiedliche Waldabschnitte und viele Gartenbereiche, die das gesamte Hofgelände erblühen lassen.

Highlights: Hofeigener Obst- und Gemüsegarten, alte und exotische Baumarten, an die 500 Sorten Rhododendren- und Azaleenblüten

Besichtigung: nach Vereinbarung

Preis: 3,50 €

Marianne und Heino Werner, Herzog-Erich-Weg 4, 49685 Drantum, Tel. (04473) 1049, www.ferienhof-werner.de

Hof Sontag 18

Landgarten mit farbenfrohen Blumenrabatten, Formgehölze, blütenreichen Staudenpartien, Rosen, Hortensien, verschiedene Funkien und eingegrünter Ruheplätze.

Highlights: alter Eichenbestand, verschiedene Gartenräume

Besichtigung: nach Vereinbarung (Mai - September)

Preis: 3 €

Anne und Richard Sontag, Kampstraße 2, 49692 Cappel-Nutteln, Tel. (04471) 83346

Rundweg „Baum und Natur“ 32

Der Rundweg im Wasserschutzgebiet vermittelt nicht nur Wasserwissen, sondern ist auch was für's Auge.

Highlights: 24 Infotafeln, Trinkwasserbrunnen und Obstbäume

Besichtigung: ganzjährig geöffnet

Preis: kostenlos

Wasserwerk Holdorf, Am Wasserwerk 35, 49451 Holdorf, Tel. (05494) 9146822

Idyllischer Garten 33

Verschiedene Gartenräume mit abwechslungsreicher Bepflanzung und unterschiedlich gestalteten Ruheplätzen. Angeschlossenes Gartencenter.

Highlights: Interessante Holz- und Steinarbeiten (Ruine, Böschungs- und Gartenmauern, Steinfleier)

Besichtigung: nach Vereinbarung (14 Tage im Voraus anmelden)

Preis: 2,50 €

Besucherinfo: Kaffee und Kuchen nach Absprache

Jutta und Christian Wilkens, Neuenkirchener Straße 25a, 49451 Holdorf, Tel. (05494) 1691

Naturlehrpfad am Mühlenbach 34

Dieser Naturlehrpfad lädt alle Naturfreunde zum Entdecken ein. Informationen über Flora und Fauna vermitteln 12 Tafeln.

Highlights: Wassertreten

Besichtigung: ganzjährig geöffnet

Preis: kostenlos

Besucherinfo: Verköstigung nach Absprache

NaturErlebnis Holdorf e.V., Thomas Wagner, Grandorfer Straße 6-8, 49451 Holdorf, Tel. (05494) 8237

Landschaftsgarten Niemeyer 19

Im 3.500 m² großen Garten wetteifern Stauden, Rosen, Gräser, Hosta, Hortensien, Dahlien mit Obst- und Gemüsebeeten.

Highlights: Brunnengarten

Besichtigung: nach Vereinbarung

Preis: 3 €

Ulla Niemeyer, Warnstedter Straße 5, 49692 Cappel-Nutteln, Tel. (04477) 559

Taxusgarten Meyer zu Nutteln 20

In dem 4.000 m² großen Garten sind kunstvoll geschnittene Eibenfiguren zwischen Rasenpartien und Blumenrabatten zu bestaunen.

Highlights: „Braut und Bräutigam“

Besichtigung: nach Vereinbarung, Gruppen (10-50 Personen)

Preis: 3 €

Christoph Meyer-Nutteln, Warnstedter Straße 10, 49692 Cappel-Nutteln, Tel. (04471) 82365

Baumschulpark Aloys Pöhler 21

Nutzen Sie die zahlreichen Laubplätze, um den Blick über die Staudenbeete streifen zu lassen.

Highlights: Buchsbaum- und Wildobstlabyrinth

Besichtigung: nach Vereinbarung

Preis: kostenlos

Besucherinfo: Verköstigung nach Absprache, Hofladen

Bioland Baumschule Aloys Pöhler, Flachsmoor 1, 49685 Emstek-Hötinghausen, Tel. (04473) 1335, www.bioland-baumschule.de

Landschaftspark Meyerhof Mühlen 35

Hier klappert die Mühle am rauschenden Bach noch! Zu ihr gehört außerdem ein 3 ha großer Landschaftspark.

Highlights: Funktionsfähiges Wasserrad

Besichtigung: nach Vereinbarung

Preis: 4 € inkl. Führung

Besucherinfo: Verköstigung nach Absprache

Meyerhof, Dr. Bernd Kiene, Am Hövel 12, 49439 Steinfeld-Mühlen, Tel. (05492) 970820, www.meyerhof.org

Der stillen Wasser - Japanischer Garten 36

Machen Sie einen Tagesausflug nach Japan!

Highlights: Authentischer Japan-Garten auf 7.000 m², Moostempel, Wandel-Garten, Shindengarten

Besichtigung: Gartenführung nach Vereinbarung (ca. 1,5 Std.)

Preis: 8 €

Besucherinfo: Kaffee und Kuchen nach Absprache

Japan-Gardens-Design, Am Klostergarten 8, 49439 Steinfeld-Mühlen, Tel. (05492) 1229, www.japan-gardens.de

Baumschulgarten Enneking 37

Hier finden Sie alles, was das Gärtnerherz begehrt.

Highlights: Gehölzraritäten und Schwimmteich

Besichtigung: nach Vereinbarung, So. Schautag 14.00 bis 18.00 Uhr von Mitte März bis November

Preis: kostenlos, Führung mit Kaffee und Kuchen 7 €

Baumschulgarten Enneking, Vördener Straße 42a, 49401 Damme, Tel. (05491) 2453, www.baumschulgarten-enneking.de

Zitadellenpark 22

Das historische Zitadellengelände wurde zum 8 ha großen Park umgestaltet und bietet abwechslungsreiche Sondergärten und Raum zum Entspannen.

Highlights: Aussichtsplattform der Bastion

Besichtigung: ganzjährig geöffnet

Preis: kostenlos

Museum im Zeughaus, Zitadelle 15, 49377 Vechta, Tel. (04441) 93090, www.museum-vechta.de

Naturschutzgebiet Herrenholz 23

Erleben Sie unter anderem einen Naturwald, der der Bewirtschaftung entnommen wurde und nun seltenen Arten ein Zuhause bietet.

Highlights: Alte Buchen und Eichen

Besichtigung: ganzjährig geöffnet

Preis: kostenlos

Besucherinfo: Führungen auf Anfrage

Jasper Brüning, Wildapfelweg, 49424 Goldenstedt, Tel. (0151) 41 47 80 05

Garten Bruns 24

Eine Gesamtgartenfläche von 2,4 ha mit einem großen, vielseitig gestalteten Garten und einer weiträumigen Waldfläche mit Spazierwegen.

Highlights: Viele Gräser, Stauden, Obstbäume, Blumenzwiebeln (Allium)

Besichtigung: nach Vereinbarung

Preis: 3 €

August Bruns, Marderstiege 9, 49424 Goldenstedt, Tel. (04444) 754

Oldorfer Refugium 38

Dieser 1.600 m² große Garten bietet mit seinem Teich, Formgehölzen und dem originellen Gartenhäuschen viel Abwechslung.

Highlights: Toll gestaltete Sichtachsen

Besichtigung: nach Vereinbarung

Preis: 5 €

Marie-Luise Austing, Oldorf 11, 49401 Damme, Tel. (05491) 9797 33

Stauden- und Rosengarten 39

Landwirtschaftlicher Vollerechtsbetrieb trifft auf Hobbygarten mit Buchsbaum, Apfelbäumen und Blumen aller Art.

Highlights: Schattige Feuerstelle, Grillplatz unter Sumpfeichen

Besichtigung: nach Vereinbarung

Preis: 2,50 €

Besucherinfo: Kaffee und Kuchen nach Absprache

Margret Meyer, Sierhauser Weg 13, 49401 Damme-Sierhausen, Tel. (05491) 5246

Rosengarten Austing 40

Der ca. 3.000 m² große Garten bietet das ganze Jahr über eine abwechslungsreiche Bepflanzung im leicht hügeligen Ambiente.

Highlights: Selbst entworfene, dekorative Gestaltungselemente

Besichtigung: nach Vereinbarung

Preis: 2 €

Besucherinfo: Kaffee und Kuchen nach Absprache

Angela Große Austing, Zum alten Berge 7, 49401 Damme, Tel. (05491) 4540

Naturschutz- und Informationszentrum Goldenstedt 25

Ein Rundweg durchs Moor erklärt hier alles Wissenswerte über diese außergewöhnliche Landschaft.

Highlights: Moorbahn, Moortunnel, Barfußpfad, Obstweide

Besichtigung: März u. November: So 13.00 bis 18.00 Uhr, April-Oktober: Sa 13.00 bis 18.00 Uhr, So 11.00 bis 18.00 Uhr, Juli u. August: täglich von 14.00 bis 18.00 Uhr

Preis: kostenlos

Besucherinfo: Moortypische Spezialitäten im Haus im Moor

NIZ Goldenstedter Moor e.V., Arkeburger Straße 22, 49424 Goldenstedt, Tel. (04444) 2694, www.niz-goldenstedt.de

Neugierig geworden?

Weitere Informationen zu den einzelnen Gärten, angebotenen Radtouren und Gartenführungen sowie Termine zum Tag der offenen Gartenporte finden Sie online unter www.visitentouren.de

Urlaub im Garten 41

Dieser riesige Gärtnerhof lädt zum Spazierengehen und Picknicken ein.

Highlights: Großer Teich mit vielen Fischen

Besichtigung: nach Vereinbarung mit Fachführung

Preis: 1,50 €

Besucherinfo: Kurs „Einführung in das Besenbinden“ zubuchbar, Kaffee und Kuchen nach Absprache

Martina Kleine Hackmann, Hufeisenstraße 23, 49401 Damme, Tel. (05491) 2868

Waldgarten Hardinghaus 42

In Hanglage umgeben von Wald fügt sich der 0,5 ha Garten mit Rhododendren, Taglilien, Azaleen und Teichen harmonisch in das Gelände ein.

Highlights: Kunstwerke aus altem Metall

Besichtigung: nach Vereinbarung

Preis: kostenlos

Besucherinfo: Café in der Nähe

Heiko Hardinghaus, Hardinghausen 1, 49434 Neuenkirchen-Vörden, Tel. (0177) 5259777