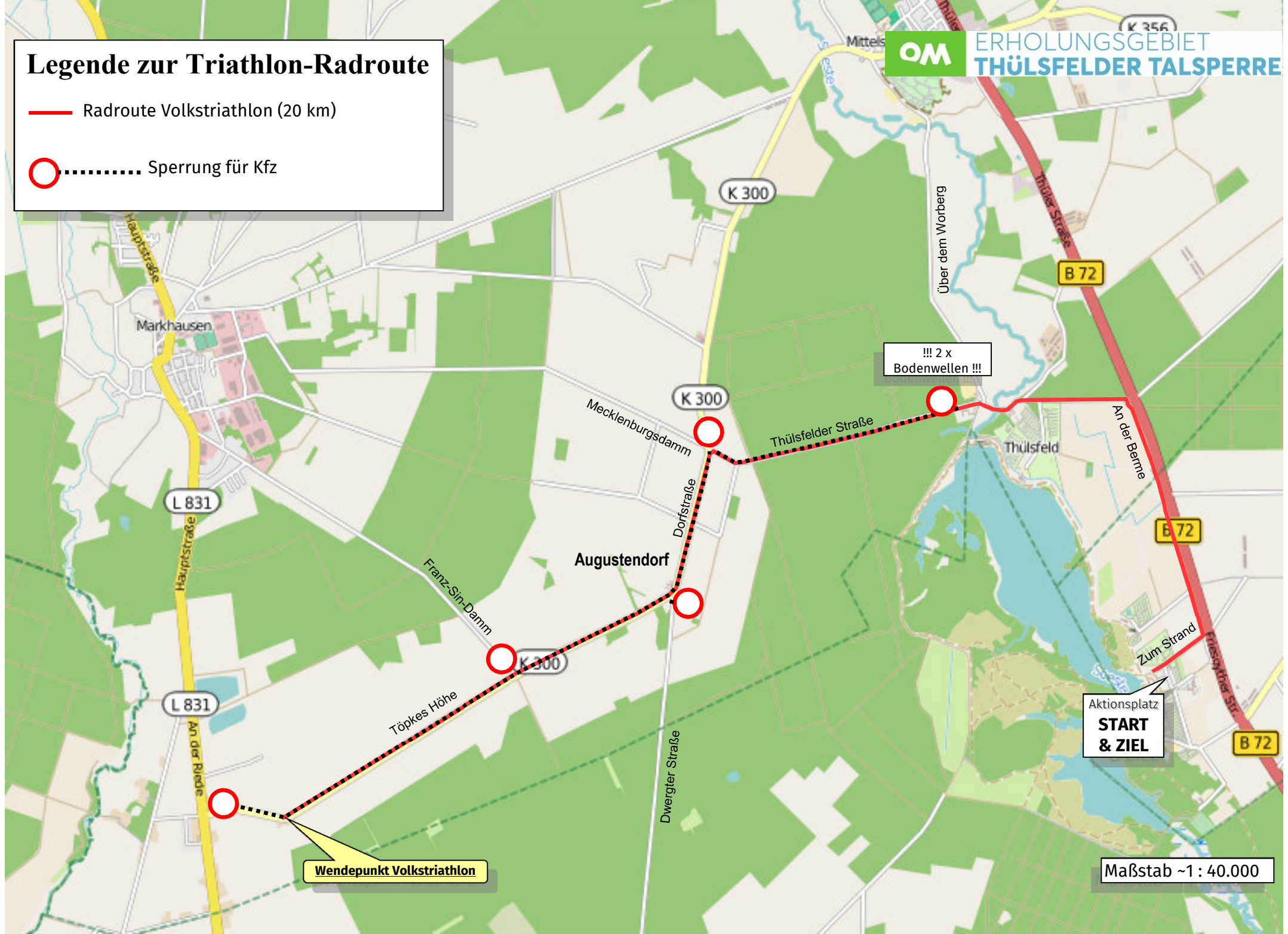


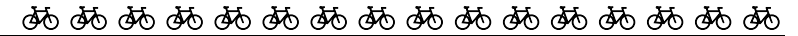
# Legende zur Triathlon-Radroute

— Radroute Volkstriathlon (20 km)

○ ..... Sperrung für Kfz



# Beschreibung der Radstrecke beim Volkstriathlon Thülsfelder Talsperre



Km	Ortslage	Straße(n)	Art	~Breite	Verkehr	Anmerkungen
0,0 – 0,12	Petersfeld	Zum Strand	Erschließungsstraße	5,5 m	gering	Gepflastert
0,12 – 0,49	Petersfeld	Zum Strand	Erschließungsstraße	4,2 m	~ 400 Kfz/Tag	Asphaltiert
0,49 – 2,28	<i>Petersfeld/ Thülsfeld</i>	An der Berme	Erschließungsstraße	3,8 m	mäßig	Gepflastert Einige Bodenwellen durch Wurzeln.
2,28 – 3,55	<i>Thülsfeld</i>	Thülsfelder Straße	Erschließungsstraße	5,0 m	~2.500 Kfz/Tag	Asphaltiert, eine Bodenwelle bei km 3,45
3,55 – 5,20	<i>Am Barenberg</i>	Thülsfelder Straße	Erschließungsstraße	5,0 m	Für Kfz gesperrt	Asphaltiert
5,20 – 5,50	Augustendorf	Thülsfelder Straße	Erschließungsstraße	5,0 m	Für Kfz gesperrt	Asphaltiert
5,50 – 8,00	Augustendorf	Dorfstraße	Gemeindestraße	5,3 m	Für Kfz gesperrt	Asphaltiert
8,00 – 10,00	<i>Hermannspool/ Wasserlage</i>	Dorfstraße und Töpkes Höhe	Gemeindestraße	5,3 m	Für Kfz gesperrt	Asphaltiert

**Wendepunkt für Volkstriathlon bei km 10,00. Gleiche Strecke zurück.**

=Innerorts
  =freie Strecke
 Gesamt-Höhenmeter (Volkstriathlon) = 40

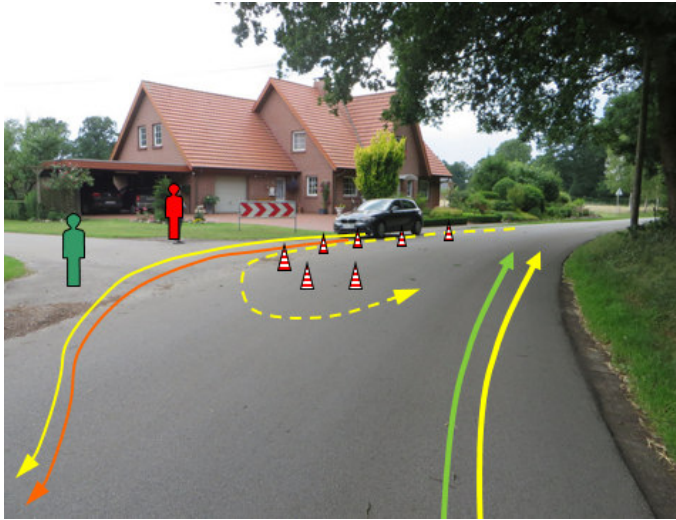
**Bitte beachten Sie die orangenen Richtungspfeile!**

## Weitere Informationen:

Erholungsgebiet Thülsfelder Talsperre e. V., Bürgermeister-Winkler-Straße 19-21, 49661 Cloppenburg  
 Telefon (0 44 71) 15-256, Telefax (0 44 71) 93 38 28, EMail: [info@thuelfelder-talsperre.de](mailto:info@thuelfelder-talsperre.de), [www.thuelfelder-talsperre.de](http://www.thuelfelder-talsperre.de)

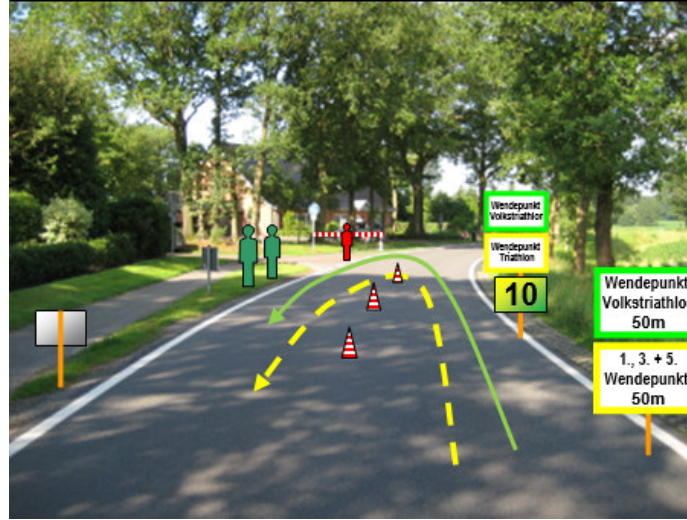
### Volkstriathlon

Vorbeifahrt am Wendepunkt für Triathlon  
(Augustendorf, Thülsfelder Straße bei km 5,2)



### Volkstriathlon:

Wendepunkt nach 10,0 km  
(Neumarkhausen, Töpkes Höhe)



### Volkstriathlon:

Vorbeifahrt am Wendepunkt für Triathlon  
(Augustendorf, Thülsfelder Straße)

