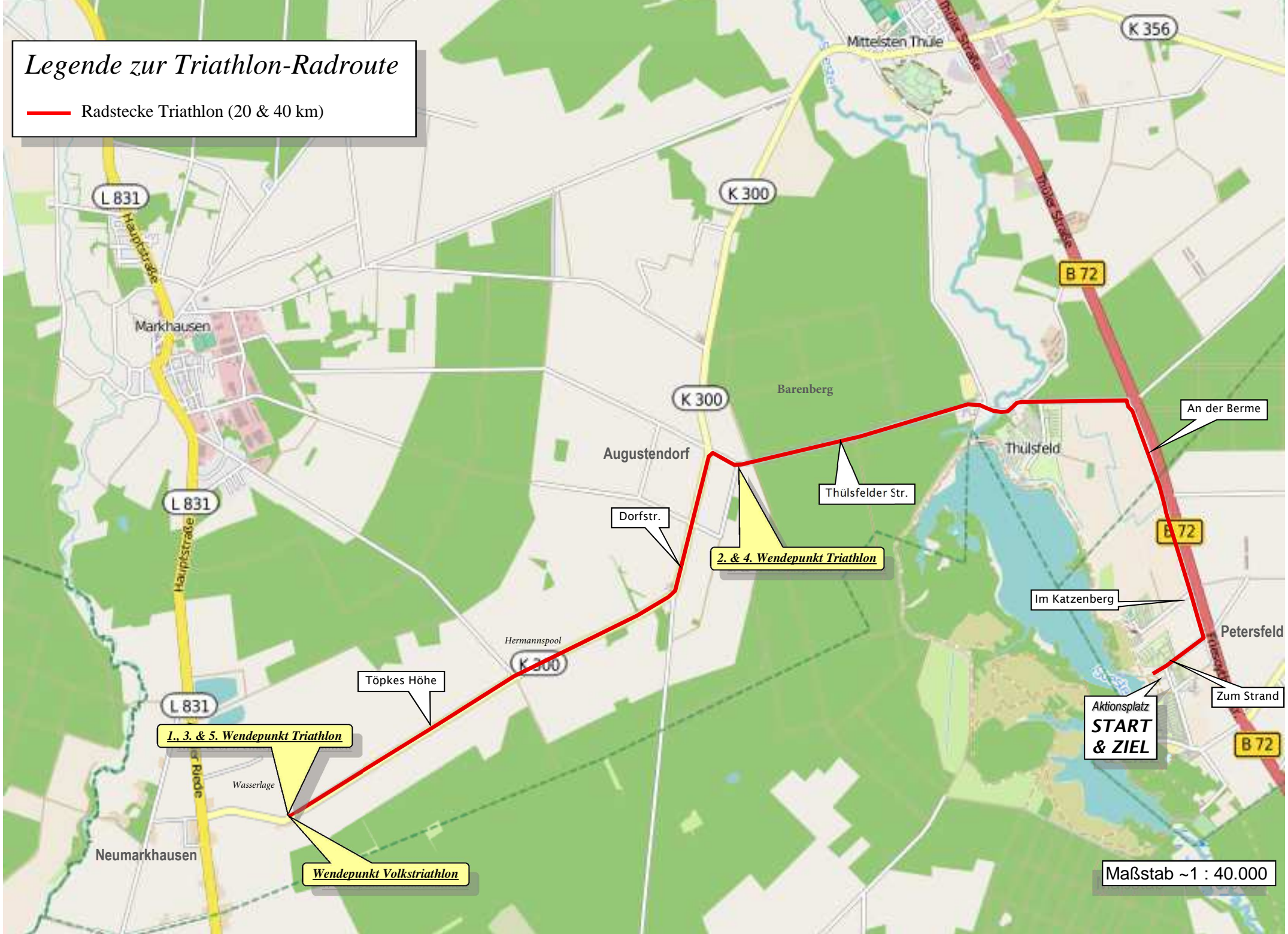


Legende zur Triathlon-Radroute

— Radstecke Triathlon (20 & 40 km)



Beschreibung der Radstrecke beim **Volkstriathlon Thülsfelder Talsperre**

Km	Ortslage	Straße(n)	Art	~Breite	Verkehr	Anmerkungen
0,0 – 0,12	Petersfeld	Zum Strand	Erschließungsstraße	5,5 m	gering	Gepflastert
0,12 – 0,49	Petersfeld	Zum Strand	Erschließungsstraße	4,2 m	~ 400 Kfz/Tag	Asphaltiert
0,49 – 2,28	<i>Petersfeld/ Thülsfeld</i>	An der Berme	Erschließungsstraße	3,8 m	mäßig	Gepflastert Einige Bodenwellen durch Wurzeln.
2,28 – 3,55	<i>Thülsfeld</i>	Thülsfelder Straße	Erschließungsstraße	5,0 m	~2.500 Kfz/Tag	Asphaltiert, eine Bodenwelle bei km 3,45
3,55 – 5,20	<i>Am Barenberg</i>	Thülsfelder Straße	Erschließungsstraße	5,0 m	Für Kfz gesperrt	Asphaltiert
5,20 – 5,50	Augustendorf	Thülsfelder Straße	Erschließungsstraße	5,0 m	Für Kfz gesperrt	Asphaltiert
5,50 – 8,00	Augustendorf	Dorfstraße	Gemeindestraße	5,3 m	Für Kfz gesperrt	Asphaltiert
8,00 – 10,00	<i>Hermanns pool/Wasserlage</i>	Dorfstraße und Töpkes Höhe	Gemeindestraße	5,3 m	Für Kfz gesperrt	Asphaltiert

Wendepunkt für Volkstriathlon bei km 10,00. Gleiche Strecke zurück.

 =Innerorts  =freie Strecke

Gesamt-Höhenmeter (Volkstriathlon) = 27

Bitte beachten Sie die orangenen Richtungspfeile!

Weitere Informationen:

Erholungsgebiet Thülsfelder Talsperre e.V.

Eschstraße 29, 49661 Cloppenburg

Telefon (0 44 71) 15-256, Telefax (0 44 71) 93 38 28

E-Mail: info@thuelfelder-talsperre.de

www.thuelfelder-talsperre.de

Beschreibung der Radstrecke beim Triathlon Thülsfelder Talsperre

Km	Ortslage	Straße(n)	Art	~Breite	Verkehr	Anmerkungen
0,0 – 0,12	Petersfeld	Zum Strand	Erschließungsstraße	5,5 m	gering	Gepflastert
0,12 – 0,49	Petersfeld	Zum Strand	Erschließungsstraße	4,2 m	~ 400 Kfz/Tag	Asphaltiert
0,49 – 2,28	Petersfeld/Thülsfeld	An der Berme	Erschließungsstraße	3,8 m	mäßig	Gepflastert. Einige Bodenwellen durch Wurzeln.
2,28 – 3,55	Thülsfeld	Thülsfelder Straße	Erschließungsstraße	5,0 m	~2.500 Kfz/Tag	Asphaltiert, eine Bodenwelle bei km 3,45
3,55 – 5,20	Am Barenberg	Thülsfelder Straße	Erschließungsstraße	5,0 m	Für Kfz gesperrt	Asphaltiert
5,20 – 5,50	Augustendorf	Thülsfelder Straße	Erschließungsstraße	5,0 m	Für Kfz gesperrt	Asphaltiert
5,50 – 8,00	Augustendorf	Dorfstraße	Gemeindestraße	5,3 m	Für Kfz gesperrt	Asphaltiert
8,00 – 10,00	Hermannspool/Wasserlage	Dorfstraße und Töpkes Höhe	Gemeindestraße	5,3 m	Für Kfz gesperrt	Asphaltiert

1. Wendepunkt für Triathlon bei km 10,00

10,00 – 12,00	Hermannspool/Wasserlage	Töpkes Höhe und Dorfstraße	Gemeindestraße	5,3 m	Für Kfz gesperrt	Asphaltiert
12,00 – 14,50	Augustendorf	Dorfstraße	Gemeindestraße	5,3 m	Für Kfz gesperrt	Asphaltiert
14,50 – 14,75	Augustendorf	Thülsfelder Straße	Erschließungsstraße	5,0 m	Für Kfz gesperrt	Asphaltiert

2. Wendepunkt für Triathlon bei km 14,75

14,75 – 15,00	Augustendorf	Thülsfelder Straße	Erschließungsstraße	5,0 m	Für Kfz gesperrt	Asphaltiert
15,00 – 17,50	Augustendorf	Dorfstraße	Gemeindestraße	5,3 m	Für Kfz gesperrt	Asphaltiert
17,50 – 19,50	Hermannspool/Wasserlage	Dorfstraße und Töpkes Höhe	Gemeindestraße	5,3 m	Für Kfz gesperrt	Asphaltiert

3. Wendepunkt für Triathlon bei km 19,50

19,50 – 21,50	Hermannspool/Wasserlage	Töpkes Höhe und Dorfstraße	Gemeindestraße	5,3 m	Für Kfz gesperrt	Asphaltiert
21,50 – 24,00	Augustendorf	Dorfstraße	Gemeindestraße	5,3 m	Für Kfz gesperrt	Asphaltiert
24,00 – 24,25	Augustendorf	Thülsfelder Straße	Erschließungsstraße	5,0 m	Für Kfz gesperrt	Asphaltiert

4. Wendepunkt für Triathlon bei km 24,25

24,25 – 24,50	Augustendorf	Thülsfelder Straße	Erschließungsstraße	5,0 m	Für Kfz gesperrt	Asphaltiert
24,50 – 27,00	Augustendorf	Dorfstraße	Gemeindestraße	5,3 m	Für Kfz gesperrt	Asphaltiert
27,00 – 29,00	Hermannspool/Wasserlage	Dorfstraße und Töpkes Höhe	Gemeindestraße	5,3 m	Für Kfz gesperrt	Asphaltiert

5. Wendepunkt für Triathlon bei km 29,00

29,00 – 31,00	Hermannspool/Wasserlage	Töpkes Höhe und Dorfstraße	Gemeindestraße	5,3 m	Für Kfz gesperrt	Asphaltiert
31,00 – 33,50	Augustendorf	Dorfstraße	Gemeindestraße	5,3 m	Für Kfz gesperrt	Asphaltiert
33,50 – 33,80	Augustendorf	Thülsfelder Straße	Erschließungsstraße	5,0 m	Für Kfz gesperrt	Asphaltiert

Rest wie Hinweg

 =Innerorts  =freie Strecke

Gesamt-Höhenmeter (Triathlon) = 53

Bitte beachten Sie die orangen Richtungspfeile!

Weitere Informationen:

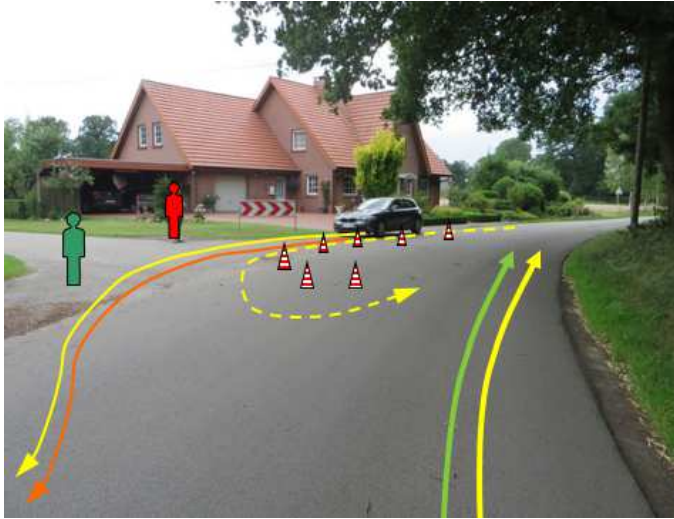
Erholungsgebiet Thülsfelder Talsperre e.V., Eschstraße 29, 49661 Cloppenburg

Telefon (0 44 71) 15-256, Telefax (0 44 71) 93 38 28, EMail: info@thuelfelder-talsperre.de, www.thuelfelder-talsperre.de

Volkstriathlon & Triathlon:

Vorbeifahrt am Wendepunkt für Triathlon

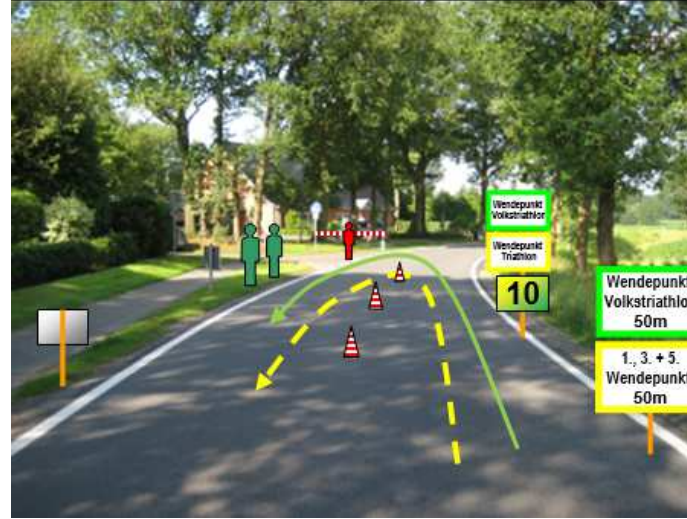
(Augustendorf, Thülsfelder Straße bei km 5,2)



Volkstriathlon: Wendepunkt nach 10,0 km

Triathlon: Wendepunkte 1., 3. & 5.

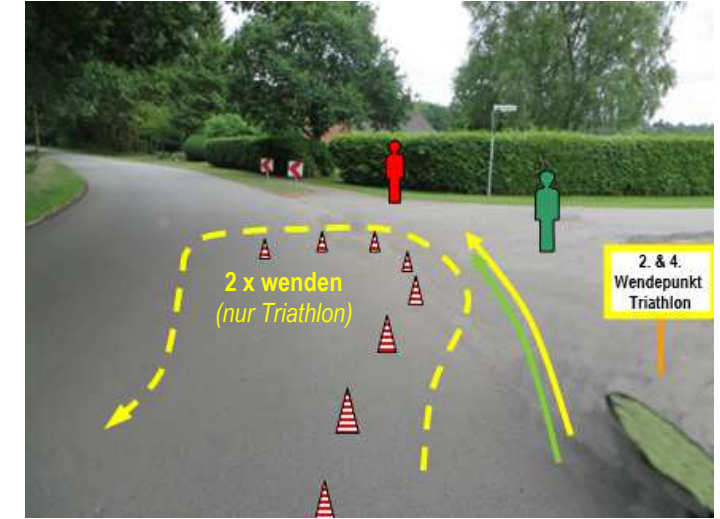
(Neumarkhausen, Töpkes Höhe)



Volkstriathlon: Vorbeifahrt am Wendepunkt für Triathlon

Triathlon: Wendepunkte 2. & 4. Danach Vorbeifahrt.

(Augustendorf, Thülsfelder Straße)



Weitere Informationen:

Erholungsgebiet Thülsfelder Talsperre e.V.

Eschstraße 29, 49661 Cloppenburg

Telefon (0 44 71) 15-256, Telefax (0 44 71) 93 38 28

EMail: info@thuelfelder-talsperre.de

www.thuelfelder-talsperre.de

Erholungsgebiet
im Oldenburger Münsterland
**Thülsfelder
Talsperre**